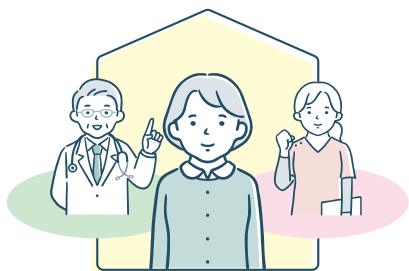


訪問看護の先へ

府中みくまり病院訪問看護ステーションは、住み慣れた地域やご自宅での生活を、安心して続けられるよう支援いたします。

一人一人の「思い」に寄り添い、自分らしく地域で暮らし続けられるようサポートします。専門的な看護ケアを提供するだけでなく、在宅復帰支援や多職種との連携を通じて、退院後の生活や療養生活の不安を和らげ、ご自宅が「いちばんの安心の場所」になるようお手伝いします。



ご利用の相談



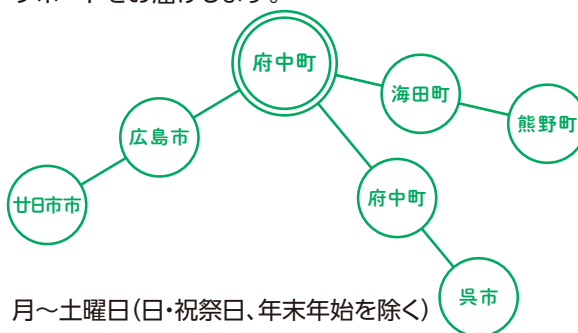
主治医(かかりつけ医)、または訪問看護ステーションにご相談ください。お気軽にお問い合わせください。

Tel.082-281-2266

受付 / 月～金 午前8時30分～午後5時

訪問エリア

地域に寄り添いながら、自宅で安心して暮らせるサポートをお届けします。



月～土曜日(日・祝祭日、年末年始を除く)
(緊急時には、24時間対応します)

訪問時間

午前9時～午後5時



利用料金

医療または介護保険に応じて負担があります。公的扶助(難病医療、自立支援医療、労災保険)により一部負担が減免されます。詳しくは、お問い合わせください。

 府中みくまり病院

訪問看護ステーション

〒735-0003 広島県安芸郡府中町みくまり三丁目1-11

Tel.082-281-2266 Fax.082-281-2277

✉ houmon@fuchu-mikumari.or.jp

直営の訪問看護ステーションです
社会福祉法人広島厚生事業協会

 府中みくまり病院

訪問看護
ステーション

専門スタッフがご自宅に伺い、精神面や生活面をサポートします。

病気や障がいを抱えながら生活されている方のご自宅に看護の専門職が訪問し、一人一人の病状や健康状態に応じた適切な支援を行います。



看護サービスの主な内容

心身の健康状態の観察

血圧や酸素飽和度などの測定を通じて、病状や障がいの健康状態を観察します。

日常生活への支援

入浴や清拭など清潔の保持をはじめ、食事や睡眠のサポートを行います。

継続した服薬の支援

薬の飲み忘れを防ぐための声掛けや服薬の管理を行います。また、服薬状況を定期的に確認し、健康状態の維持をサポートします。

認知症の看護

認知症の症状に応じたケアを行い、不安や混乱を軽減します。さらに、ご家族に対して対応方法のアドバイスや心理的サポートも提供します。

褥瘡の予防処置

褥瘡を予防するため、定期的な体位変換やスキンケアの支援を行い、消毒や保護材を使用し、悪化への進行を防ぎます。

在宅でのリハビリテーション

歩行や立ち上がり、衣服の着脱など、日常生活に必要な動作訓練を行います。

在宅復帰支援

医療機関と連携し、退院後の生活に向けた環境整備や在宅サービス導入のサポートを行い、安心して在宅での生活が再開できるよう支援します。

多職種連携

医師、薬剤師、ケアマネージャーなど関係者との情報共有を密に行い、在宅で安心して過ごせる体制を整えます。

ご家族も支える訪問看護の支援

病気や障がいで生活が不安定な中、ご家族とともに支え合いながら、安心して生活が送れるよう訪問看護がサポートします。療養生活を進めるために、ご家族と連携しながら生活の工夫や支援方法を提案します。生活環境の調整や、ご家族が抱える困りごとや心理的負担の軽減にも力を入れ、丁寧に対応いたします。



訪問看護に関するご質問？

どのような人が訪問看護を受けられますか？

病気や障がいをお持ちの方、主治医（かかりつけ医）が必要と判断した方が訪問看護を受けられます。

事前の看護相談には料金がかかるのですか？

事前の看護相談に、料金はかかりません。看護師がサービスを実施しない限り、料金は発生しません。

退院してすぐに利用できますか？

退院後は、直接訪問看護ステーションまで、ご相談いただくか、主治医（かかりつけ医）にご相談ください。

訪問看護の利用回数や時間は？

健康状態、ご希望に基づいて調整します。具体的な内容は、事前に看護師が詳しくご説明し、ご相談の上で決定します。